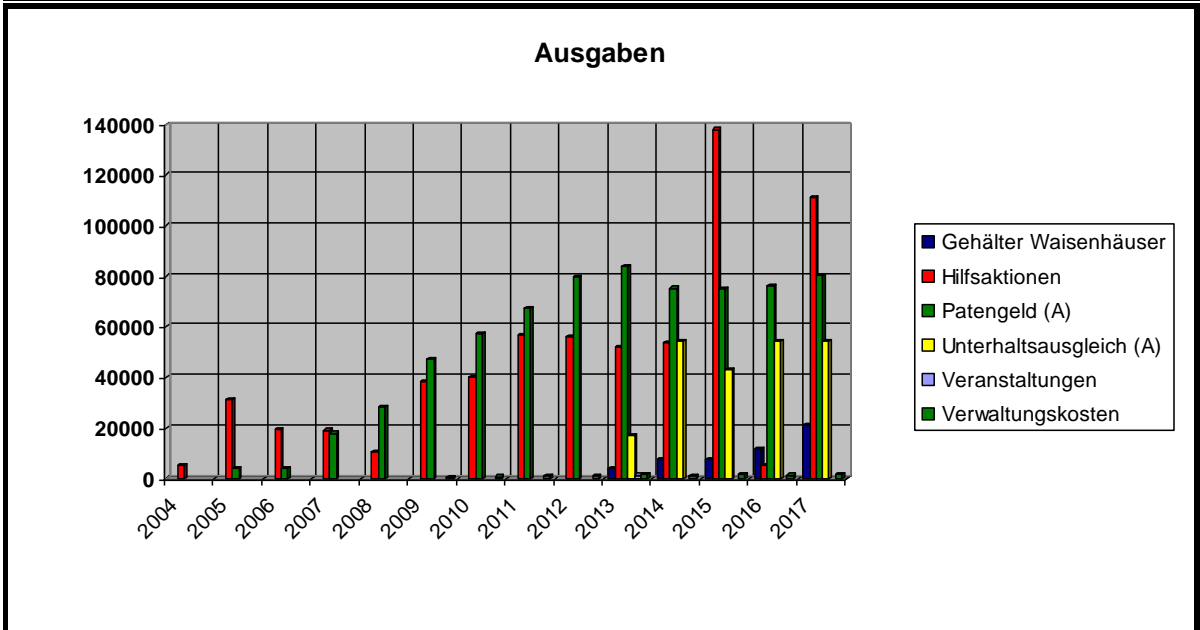
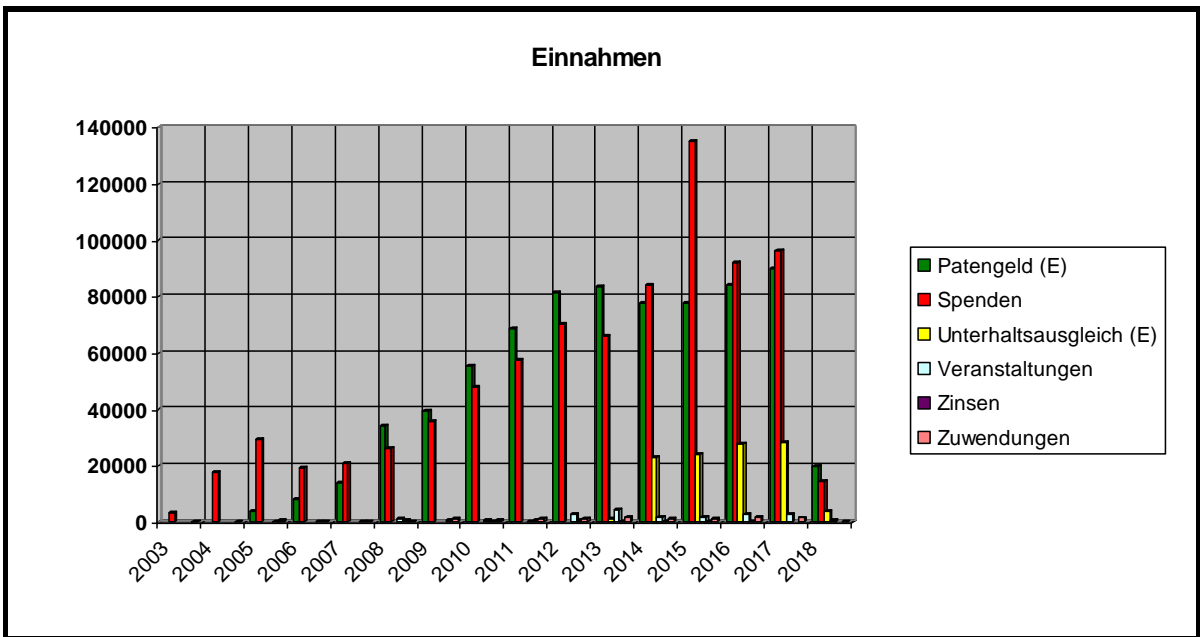
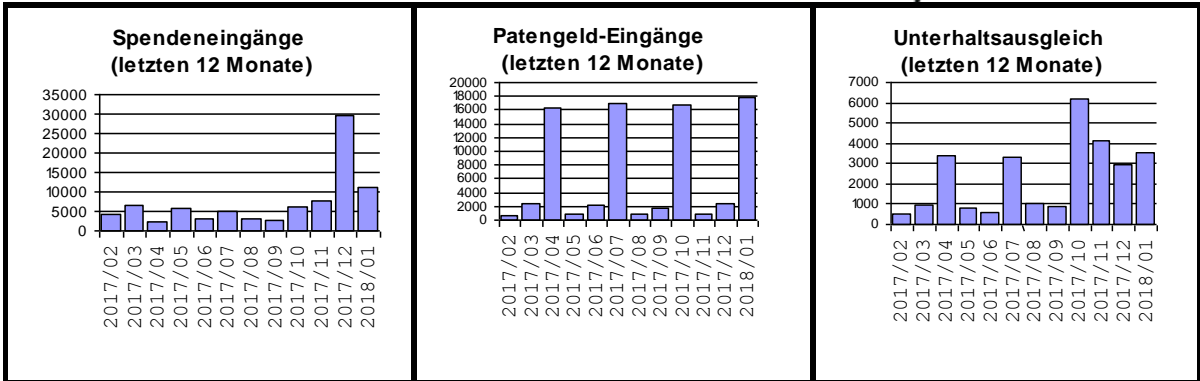


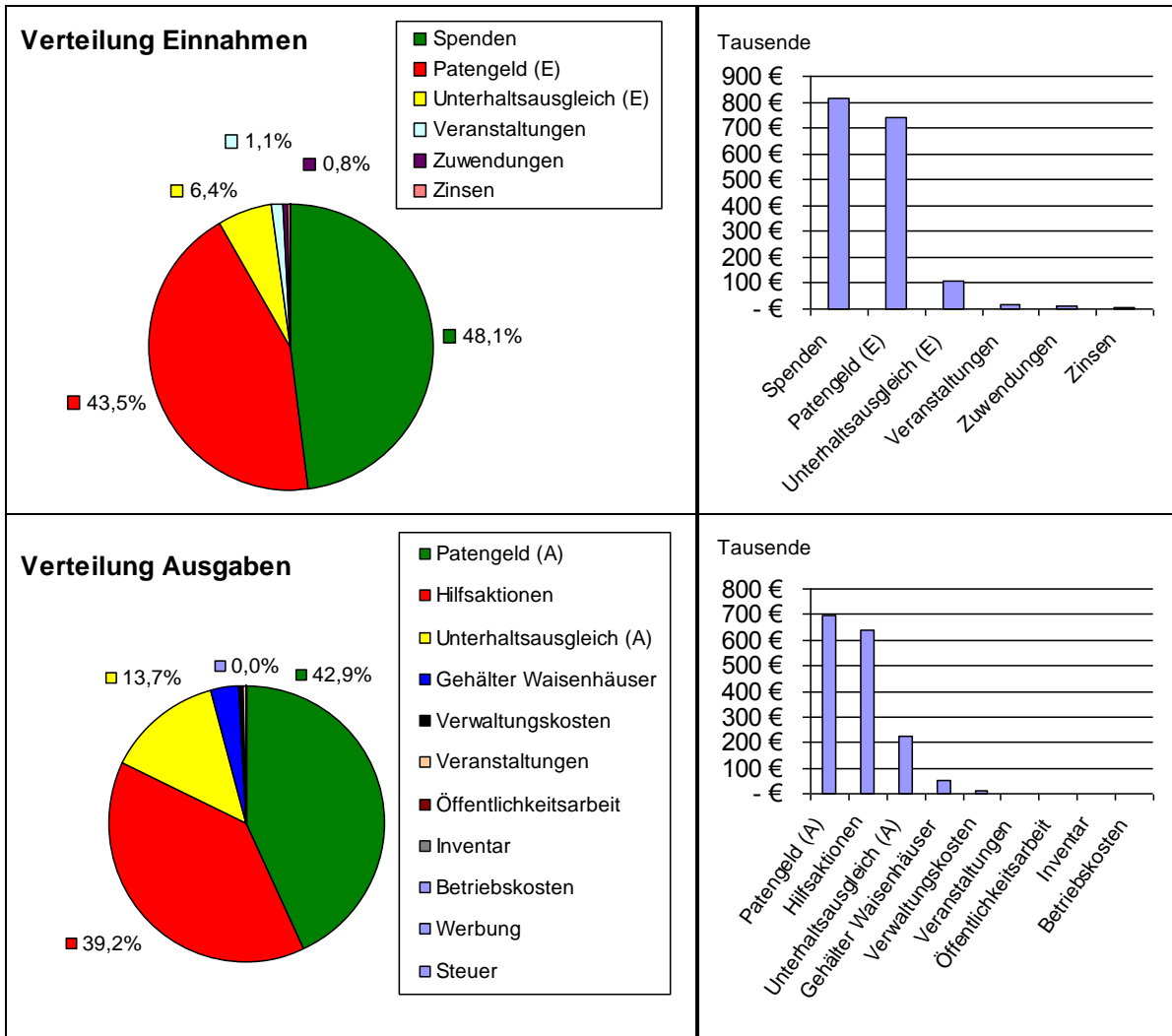
# HilfsWaise e.V. Gesamtbilanz

Stand 20.02.2018



# HilfsWaise e.V. Gesamtbilanz

Stand 20.02.2018



Zuwendungen gesamt 12.850,08 €	Registrierte Spender 1175	Vermittelte Patenschaften 232	Patenschaft Träger Verein 0
Sonstige Ausgaben * -10.548,05 €	Spenden gesamt 817.286,04 €	Patengeld Eingang gesamt 673.542,00 €	Unterhaltsausgleich Eingang 2018 4.496,00 €
			Unterhaltsausgleich Träger Verein 2017 21.559,00 €
			2016 16.980,00 €

\* Alle Betriebs- und Verwaltungskosten werden durch die Zuwendungen der Mitglieder getragen.  
Die Spenden werden ohne Abzug zweckgebunden direkt übergeben.

Das Geld für vermittelte Patenkinder sowie der Unterhaltsausgleich wird vierteljährlich als Sammelüberweisung an die Waisenhäuser (Melka Jebedu, Harar, Sebeta) geschickt.

Für noch nicht vermittelte Patenkinder sowie den Differenzbetrag für den Unterhaltsausgleich trägt der Verein aus Spendenmitteln die Kosten.